

## Leroy Merlin presenta los estilos decorativos que inspiran el invierno 15/16

- La marca acerca las últimas tendencias en materiales, colores, papeles pintados, textiles, lámparas y objetos de decoración para esta temporada con los que hacer realidad nuestro proyecto de hogar.
- Estas líneas son la base con la que dar vida a cualquier idea que tengamos en la cabeza para crear el estilo de nuestra casa, pues todos los elementos son intercambiables y combinables entre sí.
- Además, es posible compartir el proyecto con otras personas, amantes de la decoración, el bricolaje, la construcción y la jardinería, que buscan inspiración a través de la Comunidad de Leroy Merlin.

**Madrid, diciembre 2015.** Leroy Merlin presenta **Tempos Invierno 15/16**, las cuatro tendencias de decoración para esta temporada aptas para experimentar, sentir y combinar de forma que la decoración de tu casa encaje con tu personalidad, tu forma de ver la vida y de habitar.

**Escandinavo, Minimalista, Materia y Colorista** son las propuestas que los expertos en decoración de Leroy Merlin han creado seleccionando y mezclando las últimas novedades en papeles pintados y pinturas, textiles (cortinas, estores, alfombras y cojines), iluminación y objetos de decoración (marcos, espejos, láminas, cuadros,...). Estas pautas son solo algunas de las infinitas combinaciones que se pueden hacer con toda la gama disponible en las tiendas de la marca.

**Su finalidad es inspirar y ayudarnos a ser más creativos en la decoración de la casa para aprovecharla y personalizarla máximo, tanto en el interior como en el exterior.** Cada detalle que cambies, ya sea un pequeño toque o una reforma completa, logra que la casa respire un estilo nuevo y totalmente ajustado a nuestro presupuesto.



## **Escandinavo**



En este estilo todos los elementos trabajan en la búsqueda de la armonía. En un entorno de tonos claros, donde reina la luz natural y la escasez de adornos. Predominan los diseños inspirados en las casas de los países del norte, en maderas naturales muy lisas, sin texturas, acompañadas de tejidos, también naturales y en colores muy suaves.

Algunos estampados de patronaje regular presenten en papeles pintados y cortinas aportan ritmo a las composiciones decorativas de las estancias de aire escandinavo. Una paleta de tonos apagados en gamas de grises, con pequeños toques de verde y azul, es la clave cromática que define este estilo. La iluminación, especialmente auxiliar, contribuye a proporcionar calidez a las estancias inspiradas en este estilo.

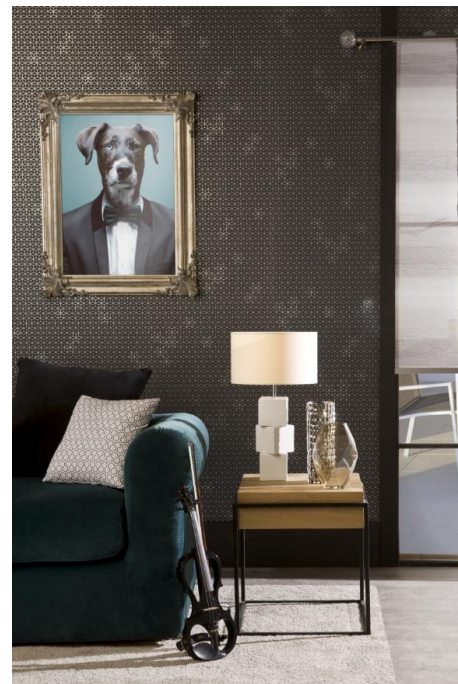


## *Minimalista*



Intensidad contenida. Esta tendencia está marcada especialmente por los colores: la paleta de los marrones como base a la que se añade el negro, los grises y los azules profundos. Al contrario que en otros estilos, el *Minimalista* encuentra en las texturas y la geometría dos elementos de apoyo. Las paredes se texturizan con pinturas en acabados especiales o se visten de dibujos de hexágonos en pequeño formato con efecto de fondos infinitos.

Más comedidos en cuanto a tonalidades encontramos a los textiles –cortinas y cojines– y las alfombras, que se colocan lisas y en gamas de ocre, al tiempo que se saca todo el partido a su tacto y su grosor con alfombras de nudo grueso, cortinas con mucha caída y terciopelos. La decoración se sintetiza y se sofisticada al mismo tiempo.



## *Materia*



Todos los elementos de la naturaleza al servicio de la decoración es la base del estilo *Materia*. Una tendencia donde se apuesta por la naturalidad con todo el espectro de marrones y beige, pero que utilizan los tonos mostaza y verdosos para romper con la monotonía de estos colores suaves.

El contrapunto lo ponen los acabados en bruto, sin corregir, que encontramos en maderas y textiles. Junto a estos, detalles que imitan las formas naturales de la vegetación más agreste y el aspecto manual de los materiales, trenzados y desgastados. La decoración y la iluminación se sintetizan hasta la esencia en lámparas de cuerdas, cojines de inspiración tribal y papeles pintados que rememora listones de madera.



## Colorista



Un estilo cargado del optimismo que aportan los colores y las formas. Mucho color y mezclado: naranjas, rosas -el rosa se impone en 2016-, amarillos, malvas...y una perfecta elección de las formas, redondeadas y suaves para jugar a crear espacios con toques divertidos. Los tonos neutros se aplican en suelos y paredes para hacer destacar el resto de los elementos. Las alfombras, los cojines y las cortinas son complementos perfectos que permiten introducir elementos geométricos cargados de energía. El resultado son estancias 100% personales.

### **Leroy Merlin España**

Leroy Merlin es la compañía líder en acondicionamiento del hogar en España (bricolaje, construcción, decoración y jardinería). La compañía ofrece sus productos y soluciones a través de 63 puntos de venta en España, gracias a la labor profesional de más de 8.400 colaboradores, de los cuales un 95% son accionistas de la compañía. En 2014, Leroy Merlin España alcanzó una facturación de 1.607 millones de euros.

#### **Para más información de prensa:**

**LEROY MERLIN**

**Ester Modino**

[maria-esther.modino@leroymerlin.es](mailto:maria-esther.modino@leroymerlin.es)

Tel. +34 917 49 59 51

M. +34 606 79 77 11

**WEBER SHANDWICK**

**Sandra Pérez**

[sperez@webershandwick.com](mailto:sperez@webershandwick.com)

Tel. +34 91 745 86 00/

M. +34 628 671 821