

A cada estancia su luz

La luz es capaz de crear distintos ambientes, transmitir emociones e incluso modificar la percepción visual de un espacio, y todo ello cumpliendo además con su rol práctico: permitir desarrollar las actividades cotidianas. Para iluminar un espacio interior lo ideal es combinar una buena iluminación general con luces puntuales y otras decorativas, dando a cada estancia la luz que necesita para sus distintos usos.

En Leroy Merlin te explicamos qué tipo de iluminación es más adecuada para el salón, el dormitorio, la cocina y el baño, según las exigencias de cada uno de ellos.

Salón

En el lugar donde más tiempo pasamos, es importante integrar el confort visual y la comodidad en la iluminación. Lo ideal es iluminar toda la estancia con una luz general no muy intensa. Podemos usar lámparas de techo, plafones de superficie o focos empotrados. Otra opción son los apliques de pared que lanzan el haz de luz hacia el techo, consiguiendo una agradable luz ambiental. La zona de lectura y el comedor necesitan iluminación puntal para completar, por lo que conviene optar por la iluminación decorativa.



ORA MANTRA. Conjunto de lámparas de techo, sobremesa y apliques.

P.V.P desde 88, 95€

Dormitorio

Para favorecer el descanso es importante que la luz no sea muy intensa ya que las sombras ayudan a que la vista se relaje. Lo mejor es optar por una luz general indirecta, con una lámpara de colgar o focos en el techo. En las mesillas, una luz puntual directa con una lámpara de sobremesa o apliques. Para el armario o vestidor, lo ideal es contar con una iluminación general y en este caso evitar las sombras. En general lo más adecuado para estos espacios son los focos empotrados.



En el techo, lámpara [TOFUA INSPIRE](#). DE 32 cm de diámetro. En metal. **P.V.P** 59,95€

En la pared, aplique [HUVUD INSPIRE](#). En metal y con cable. **P.V.P** desde 20,95€

Cocina

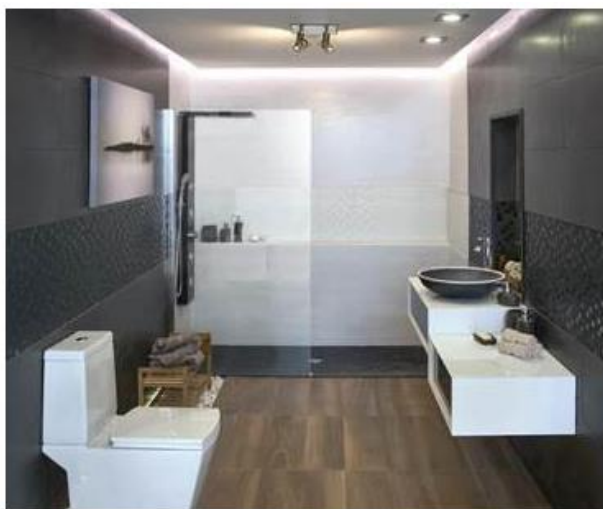
Debe contar con una luz general uniforme, que no de calor y consuma poco, como empotrables, paneles led o fluorescentes. En la zona de trabajo, es ideal una luz directa bajo los armarios superiores. Dentro de los armarios se pueden colocar regletas y otras soluciones led a pilas. Y para la mesa del office, una lámpara de colgar.



Tiras de LED disponibles en varias medidas. Consultar **P.V.P** según medidas.

Baño

Además de una iluminación general en el techo con plafón o focos, es importante contar con una luz puntual en la zona del lavabo que debe de tener el Índice de Protección adecuado: IP44. Si hay un espacio diferenciado para la bañera o ducha, una luz ambiental contribuirá a la relajación, en este caso el Índice de Protección recomendado es IP65.



Plafón **TAMARA LED** de 4 luces de 24x26x7 cm. **P.V.P 52,95€**



Puedes acceder a [dropbox](#) y bajarte más imágenes. La carpeta se llama “Iluminación”. Para acceder, podéis usar estas claves de usuario: leroymerlin.prensa@gmail.com y contraseña:decoracion.

Leroy Merlin España

Leroy Merlin es la compañía líder en acondicionamiento del hogar en España (bricolaje, construcción, decoración y jardinería). La compañía ofrece sus productos y soluciones a través de 61 puntos de venta en España, gracias a la labor profesional de más de 8.400 colaboradores, de los cuales un 95% son accionistas de la compañía. En 2014, Leroy Merlin España alcanzó una facturación de 1.607 millones de euros.

Para más información de prensa:

LEROY MERLIN

Ester Modino

maria-esther.modino@leroymerlin.es

Tel. +34 917 49 59 51

M.+34 606 79 77 11

WEBER SHANDWICK

Sandra Pérez

sperez@webershandwick.com

Tel. +34 91 745 86 00/

M. 628 671 821