

Pasión por el diseño

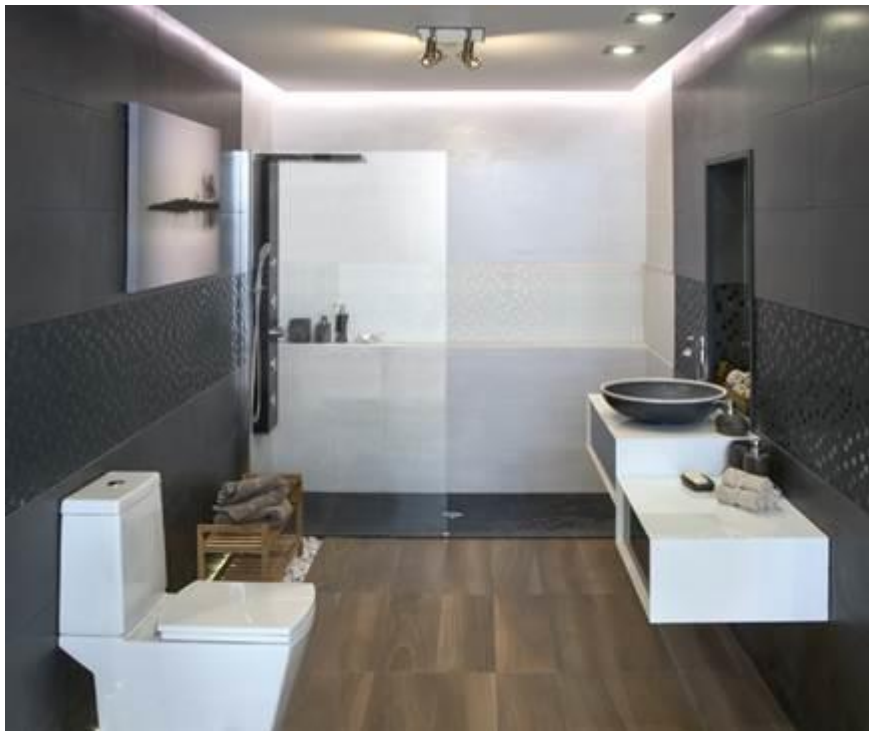
Frente al colorismo y la decoración tradicional, se sitúa la decoración minimalista. Un estilo que se aleja de la idea de rellenar el espacio y pone el acento en decoraciones sencillas, donde lo importante son las estructuras, las formas y los colores neutros, especialmente el blanco y el gris. Una tendencia sugerente y esencialmente moderna, que pone en valor la moderación sin notas altisonantes, el equilibrio y la armonía, y explora la propia belleza de los materiales, jugando con efectos geométricos y relieves.

En Leroy Merlin te damos las pautas para que logres una decoración que reúna todas estas características, y sea un escaparate de tu pasión por el diseño.

1. La belleza de un espacio diáfano. En los interiorismos modernos, una distribución en la que se unen ambientes es una apuesta habitual. Al eliminar los tabiques entre dos estancias y unirlos en un todo, se consigue luminosidad y amplitud, características que se potencian si la gama cromática escogida para la decoración sigue la línea de los tonos blancos, grises y madera clara. Puesto que en una distribución diáfana no hay muros, el pavimento es tu gran aliado para distinguir una habitación de otra a golpe de vista. Un suelo laminado de madera (P.V.P/M2: 24,09€) aportará calidez y te permitirá escoger dos tonos que contrasten. También es importante potenciar la iluminación de determinadas partes, por ejemplo la mesa de comedor, con una lámpara de techo (P.V.P/M2: 59,95€) en materiales de acabados inusuales como el yeso de imitación cemento. Las paredes de cada ambiente también exigen un punto distintivo, coloca una canva (P.V.P 54,95€) en el centro de cada una para crear un foco de atención e imprimir personalidad en el conjunto.



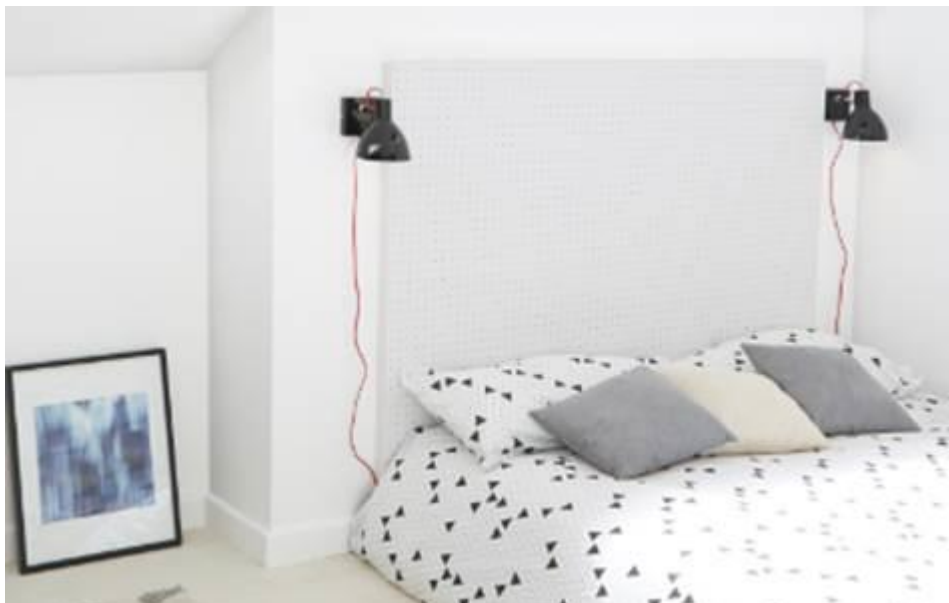
2. Líneas minimalistas. La regla de oro de los espacios de diseño modernista es “menos es más”. Se aboga por la simplicidad para crear ambientes de líneas rectas, limpios y sin artificios, con formas, acabados, colores y materiales neutros. Estas pautas decorativas son especialmente fáciles de aplicar en el baño, donde siguiendo los siguientes consejos lograrás el resultado deseado. Comienza escogiendo un revestimiento porcelánico en gris oscuro (P.V.P/m2:12,90€) y el mismo acabado en blanco para la zona de baño, en la que además, es recomendable que coloques un foco de luz directo, como lámparas de plafón (P.V.P 52,95€), y una columna de ducha (P.V.P 269€) en el mismo color que el revestimiento de las paredes externas a la cabina. Coloca un mueble de baño con cajones en acabado blanco y gris brillo (P.V.P 277,90€), sobre el que situar un lavado de diseño modernista (P.V.P 399€). Para el suelo opta por el material porcelánico (P.V.P/m2: 14,90€), un pavimento en inspiración roble dará un contraste cálido que gracias a las características de un material como la porcelana, te garantizan durabilidad y fácil mantenimiento.



3. Ritmo visual. En esta tendencia decorativa, la geometría se adueña de los textiles, pero siempre siguiendo una línea cromática sobria para no romper la armonía minimalista. En el dormitorio la luz es esencial para dar vida a la habitación y potenciar los colores neutros, recordando siempre la importancia de situar varios focos que cumplan distintas funciones. Más allá de la luz natural, a la que podemos regular el paso a la habitación con una cortina de tela (P.V.P 29,95€), son necesarios al menos dos puntos de luz artificial: una lámpara de techo, para la iluminación general de la habitación (P.V.P 59,95€); y unas lámparas de aplique a la pared, para la zona del cabecero de la cama (P.V.P 20,95€). Añade una alfombra para hacer más acogedora la estancia (P.V.P 139€).



4. DIY de estilo modernista. Haz un cabecero original con un panel de herramientas pintado de blanco. Un toque original que sigue las líneas sencillas de la decoración de estilo minimalista. Además, puedes aprovechar los orificios para sujetar lo que quieras.





Puedes encontrar más ejemplos de **decoración de modernista** visitando la [Guía de decoración](#) de nuestra página web.

Para bajarte más imágenes accede a [dropbox](#). La carpeta se llama “**Colección Decoración 2015**”. Para acceder, podéis usar estas claves de usuario: leroymerlin.prensa@gmail.com y contraseña: decoración.

Leroy Merlin España

Leroy Merlin es la compañía líder en acondicionamiento del hogar en España (bricolaje, construcción, decoración y jardinería). La compañía ofrece sus productos y soluciones a través de 61 puntos de venta en España, gracias a la labor profesional de más de 8.400 colaboradores, de los cuales un 95% son accionistas de la compañía. En 2014, Leroy Merlin España alcanzó una facturación de 1.607 millones de euros.

Para más información de prensa:

LEROY MERLIN

Ester Modino

maria-esther.modino@leroymerlin.es

Tel. +34 917 49 59 51

M.+34 606 79 77 11

WEBER SHANDWICK

Sandra Pérez

sperez@webershandwick.com

Tel. +34 91 745 86 00/

M. 628 671 821